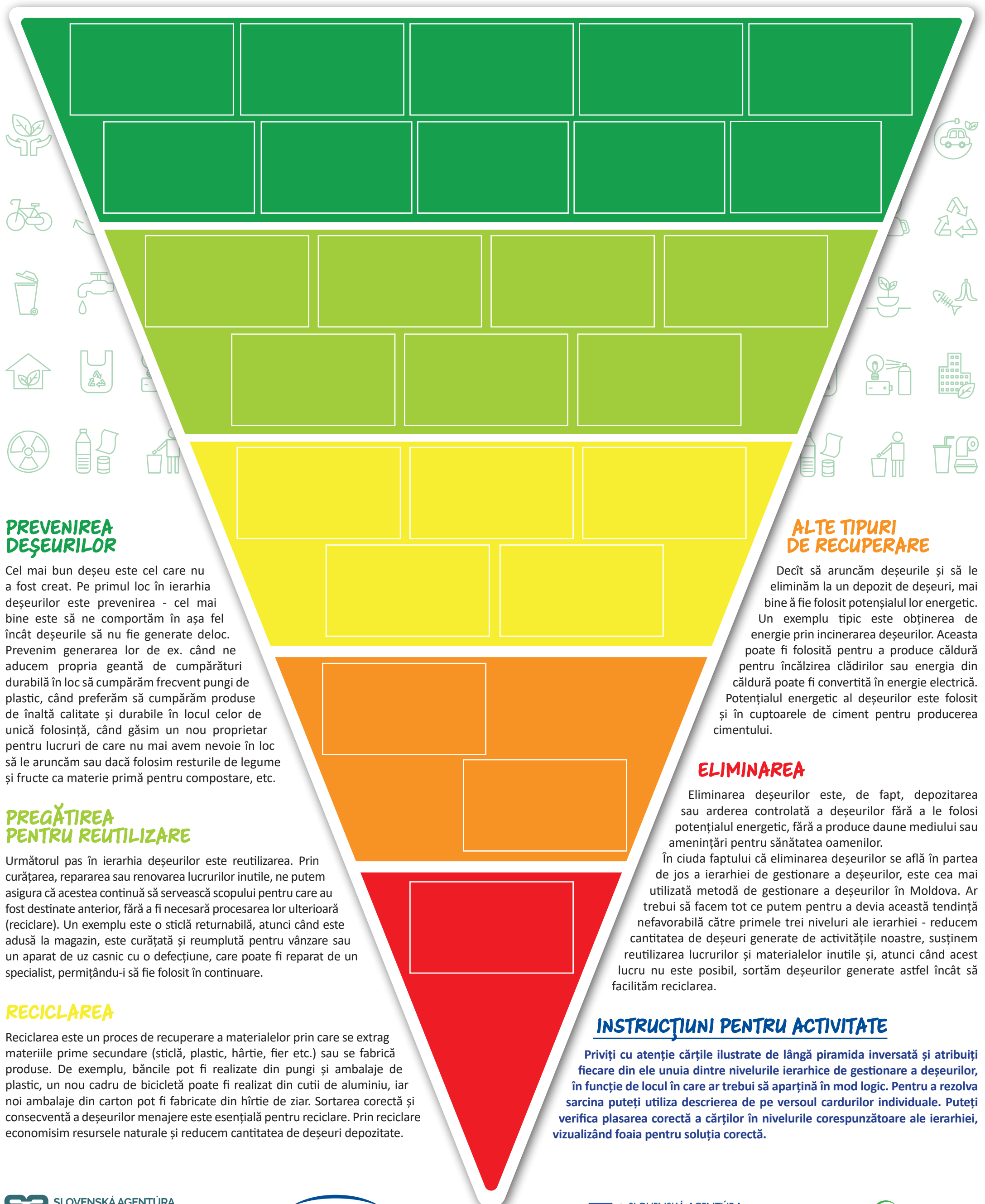


IERARHIA GESTIONĂRII DEȘEURILOR

Ierarhia gestionării deșeurilor este de fapt ordinea priorităților în managementul deșeurilor. Cu alte cuvinte – este un ghid despre ce trebuie făcut pentru ca deșeurile să nu ne invadeze. Are următoarele cinci niveluri - de la cel mai mul dorit la cel mai nedorit:



PREVENIREA DEȘEURILOR

Cel mai bun deșeu este cel care nu a fost creat. Pe primul loc în ierarhia deșeurilor este prevenirea - cel mai bine este să ne comportăm în așa fel încât deșeurile să nu fie generate deloc. Prevenim generarea lor de ex. când ne aducem propria geantă de cumpărături durabilă în loc să cumpărăm frecvent pungi de plastic, când preferăm să cumpărăm produse de înaltă calitate și durabile în locul celor de unică folosință, când găsim un nou proprietar pentru lucruri de care nu mai avem nevoie în loc să le aruncăm sau dacă folosim resturile de legume și fructe ca materie primă pentru compostare, etc.

PREGĂTIREA PENTRU REUTILIZARE

Următorul pas în ierarhia deșeurilor este reutilizarea. Prin curățarea, repararea sau renovarea lucrurilor inutile, ne putem asigura că acestea continuă să servească scopului pentru care au fost destinate anterior, fără a fi necesară procesarea lor ulterioară (reciclare). Un exemplu este o sticlă returnabilă, atunci când este adusă la magazin, este curățată și reumplută pentru vânzare sau un aparat de uz casnic cu o defecțiune, care poate fi reparat de un specialist, permițându-i să fie folosit în continuare.

REICLAREA

Reciclarea este un proces de recuperare a materialelor prin care se extrag materiile prime secundare (sticlă, plastic, hârtie, fier etc.) sau se fabrică produse. De exemplu, băncile pot fi realizate din pungi și ambalaje de plastic, un nou cadru de bicicletă poate fi realizat din cutii de aluminiu, iar noi ambalaje din carton pot fi fabricate din hârtie de ziar. Sortarea corectă și consecventă a deșeurilor menajere este esențială pentru reciclare. Prin reciclare economisim resursele naturale și reducem cantitatea de deșeuri depozitate.

ALTE TIPURI DE RECUPERARE

Decît să aruncăm deșeurile și să le eliminăm la un depozit de deșeuri, mai bine e să fie folosit potențialul lor energetic. Un exemplu tipic este obținerea de energie prin incinerarea deșeurilor. Aceasta poate fi folosită pentru a produce căldură pentru încălzirea clădirilor sau energia din căldură poate fi convertită în energie electrică. Potențialul energetic al deșeurilor este folosit și în cuptoarele de ciment pentru producerea cimentului.

ELIMINAREA

Eliminarea deșeurilor este, de fapt, depozitarea sau arderea controlată a deșeurilor fără a le folosi potențialul energetic, fără a produce daune mediului sau amenințări pentru sănătatea oamenilor. În ciuda faptului că eliminarea deșeurilor se află în partea de jos a ierarhiei de gestionare a deșeurilor, este cea mai utilizată metodă de gestionare a deșeurilor în Moldova. Ar trebui să facem tot ce putem pentru a devia această tendință nefavorabilă către primele trei niveluri ale ierarhiei - reducem cantitatea de deșeuri generate de activitățile noastre, susținem reutilizarea lucrurilor și materialelor inutile și, atunci când acest lucru nu este posibil, sortăm deșeurilor generate astfel încât să facilităm reciclarea.

INSTRUCȚIUNI PENTRU ACTIVITATE

Priviți cu atenție cărțile ilustrate de lângă piramidă și atribuiți fiecare din ele unuia dintre nivelurile ierarhice de gestionare a deșeurilor, în funcție de locul în care ar trebui să aparțină în mod logic. Pentru a rezolva sarcina puteți utiliza descrierea de pe versoul cardurilor individuale. Puteți verifica plasarea corectă a cărților în nivelurile corespunzătoare ale ierarhiei, vizualizând foaia pentru soluția corectă.